



Catálogo de Peças

Eduardo Lemes:

(67) 9 9244-4686 | (67) 3356-0025

comercial10@cogera.com.br



www.cogera.com.br

DSE 4520 MKII

Módulo de controle AMF

Tipo de medição vca

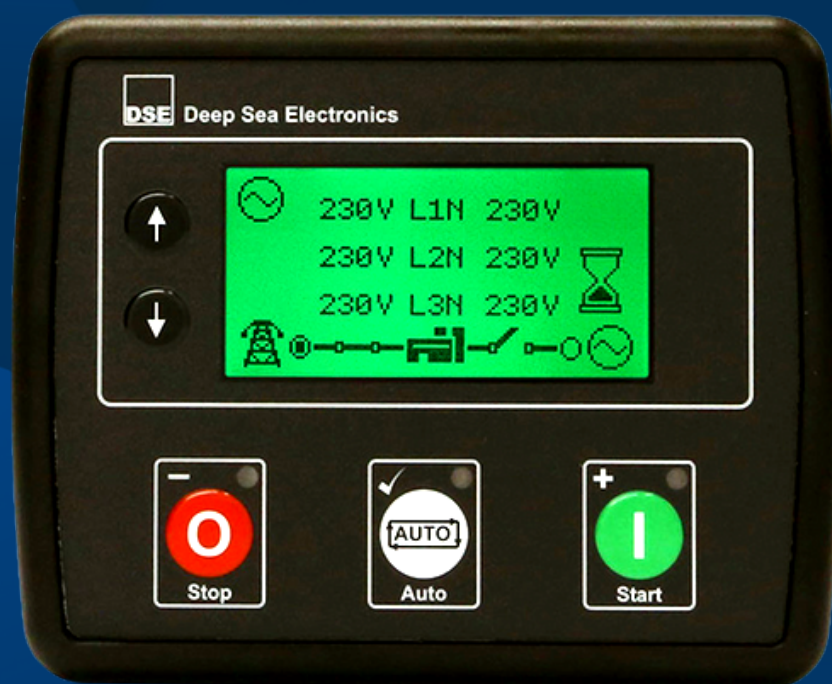
True rms trifásico (rede concessionária e grupo gerador)

Range de tensão: 15 a 415 vca (f/n) 26 a 719 vca (f/f)

Range de frequência: 3,5hz a 75hz

Resolução da frequência: 0,1hz

Precisão da frequência: $\pm 0,2$ hz



DSE 7320 MKII

Módulo Controle AMF

TAMANHO TOTAL

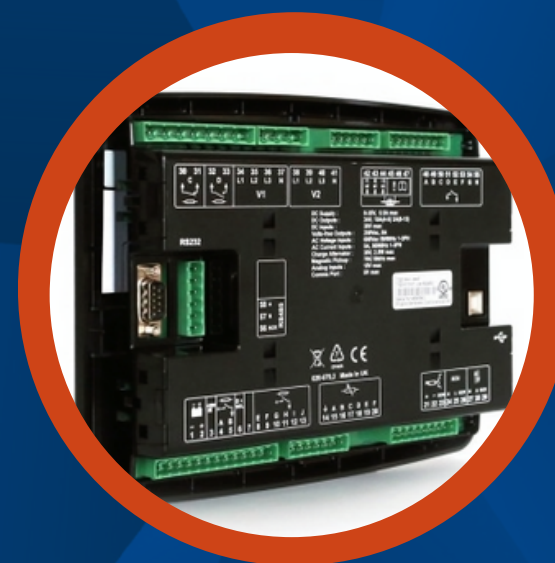
245mm x 184mm x 51mm (9.6 "x 7.2" x 2.0 ")

TAMANHO DO CORTE DO PAINEL

220mm x 160mm (8.7 "x 6.3")

MÁXIMA ESPESSURA DO PAINEL

8.0mm (0.3 ")



DSE 7420 MKII



TAMANHO GERAL
245 mm x 184 mm x 51 mm (9,6" x 7,2" x 2,0")

TAMANHO DO RECORTE DO PAINEL
220 mm x 160 mm (8,7" x 6,3")

ESPESSURA MÁXIMA DO PAINEL
8,0 mm (0,3")

PESO
0,88kg

DSE 8620 MKII



TAMANHO GERAL
245 mm x 184 mm x 51 mm (9,6" x 7,2" x 2,0")

TAMANHO DO RECORTE DO PAINEL
220 mm x 160 mm (8,7" x 6,3")

ESPESSURA MÁXIMA DO PAINEL
8,0 mm (0,3")

PESO
0,88kg

DSE 8610 MKII



TAMANHO GERAL:
245 mm x 184 mm x 51 mm (9,6" x 7,2" x 2,0")

TAMANHO DO RECORTE DO PAINEL:
220 mm x 160 mm (8,7" x 6,3")

ESPESSURA MÁXIMA DO PAINEL:
8,0 mm (0,3")

PESO:
0,88kg

DSE 8660 MKII



TAMANHO GERAL
245 mm x 184 mm x 51 mm (9,6" x 7,2" x 2,0")

TAMANHO DO RECORTE DO PAINEL
220 mm x 160 mm (8,7" x 6,3")

ESPESSURA MÁXIMA DO PAINEL
8,0 mm (0,3")

PESO
0,88kg

DSE 335



TAMANHO GERAL:
240 mm x 181 mm x 42 mm (9,4" x 7,1" x 1,6")

TAMANHO DO RECORTE DO PAINEL:
220 mm x 160 mm (8,7" x 6,3")

ESPESSURA MÁXIMA DO PAINEL:
8,0 mm (0,3")

PESO:
0,9kg

PRÉ AQUECIMENTO

HotStart Termossifão TPS - 1000W

Alimentação Monofásica: 240V / 60HZ

Corrente em 220V - 4,2A

Grau de proteção: IP41

Material: PPS

Fluído: Água ou Água e Glicol (50% - 50%)

Potência: 1000W

Faixa de Temperatura: 38 - 49°C

Pressão Máxima: 90psi

Conexão de Entrada/Saída: 15,9mm



Módulo Deep Sea 890-MKII

Gateway 4G (GSM-Ethernet)

Módulo de acesso remoto por 4G e Cable Modem

Acesso instantâneo ao sistema DSEWebNet® completo.

Montagem em trilho DIN .

Vários usuários podem acessar cada DSE890-MKII simultaneamente.

Comunica-se com módulos de controle DSE conectado via USB , Ethernet, RS232 ou RS485.



Antena 4G GSM / GPS

Módulo Deep Sea 890-MKII

Múltiplas Frequências

AMPS (824 MHz - 894 MHz)

GSM (900 MHz)

DCS (1800 MHz)

PCS (1900 MHz)

4G / 3G (UMTS 2.1 GHz)

QZSS / Galileo (1575,42MHz) - Glonass

Wi-Fi/Bluetooth (2.4 GHz)

Proteção IP67/IP69K/IK09

GSM/GPS

Conectores: SMA-macho e fêmea

Impedância: 50 Ω



CARREGADOR DE BATERIAS

24V 5A DEEP SEA9701

12V 5A DEEP SEA9702

Faixa de frequência: 45 Hz a 65 Hz

Faixa de tensão: 90 V a 305 V (LN)

Saída DC: 5 A DC 24 V DC

Ondulação e ruído: <1%

Eficiência: > 80%



FILTRO DE LINHA

KS100 | USIFILTROS INOX LAVÁVEL.

Vazão: até 85 litros/Minuto.

Entrada e saída: 1,5 polegada

Micragem do elemento: 100 micras.

Temperatura de trabalho: ambiente.



REGULADOR DE TENSÃO

GRTA-2D

Corrente de excitação máxima: 7A

Corrente de excitação forçada por 1 minuto: 10A

Potência Máxima: 945 VA

Potência Consumida: ~3,3 VA

Tensão Máxima de campo: 135 Vcc



REGULADOR DE VELOCIDADE

C500 - DYV

Tipos de alimentação: 12V, 24V

Métodos de arranque: Acelerador



ATUADOR DE ACELERAÇÃO

BIVOLT | AD3000 - DYV

Tensão de Operação: 12V ou 24V (Bivolt)

Corrente de Funcionamento Normal: 3A em 12V / 1.5A em 24V

Corrente Máxima de Operação: 8A em 12V / 4A em 24V

Faixa de Temperatura: -54°C à +95°C

Umidade Relativa: Até 100%



BOMBA PRÉ-ALIMENTADORA

SCANIA | 1539298

Caminhão e Ônibus Scania série 4 e 5

Motor: D9 / DC9 / D11 / DC11 / D12 / DC12 / D13 / DC13

Gerador P96: D12M / D12A

Gerador E2011: DC9A DI9M / DC13A / DI13M

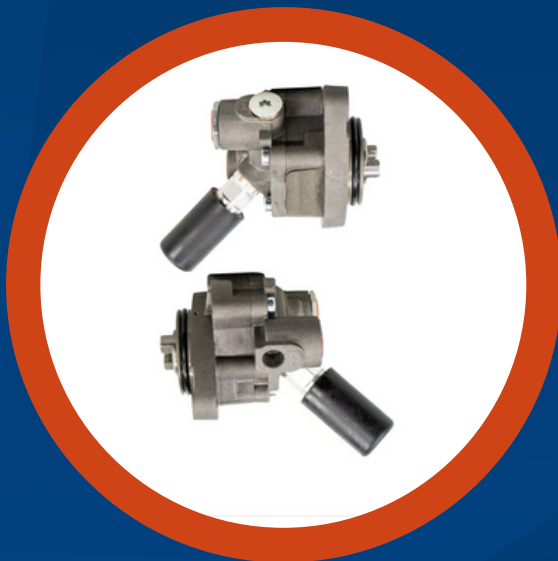
BOSCH | 04 400 20128

CAMINHÃO DA SERIE 4 (1994 - 2008)

CAMINHÃO DAS SERIES P, G, R, T (2003 - -)

ÔNIBUS DA SERIE 4 (1994 - 2010)

ÔNIBUS DAS SERIES F, K, N (2004 - -)



BOMBA PRÉ-ALIMENTADORA

MWM | 905202000021E

Código: 905202000021E

Categoría: MOTOR

BOSCH | 905202000021E

Código: 905202000021E

Categoría: MOTOR



VÁLVULA SOLENÓIDE ALTA PRESSÃO

KL5231015 - ROSCA: 1/2"

Pressão de trabalho: 3 bar a 50 bar

Temperatura do Fluido: 0 ~180° C

Temperatura ambiente: -20 ~ 55°C

KL52311020 - ROSCA: 3/4"

Pressão de trabalho: 3 bar a 35 bar

Temperatura do Fluido: 0 ~180° C

Temperatura ambiente: -20 ~ 55°C



SENSOR DE TEMPERATURA

KS3001A PT-100 | KVA

Tipo de rosca: M-12

Formato: Tubular

Passo da rosca: 1,75

Material invólucro: Latão Niquelado

Tipo de conexão elétrica: Cabo



PICK-UP MAGNÉTICO

KS3002 | KVA

Sensor simples (2 fios)

Tipo: Pick-up magnético

Resistência interna: 550 Ohms

Tipo de rosca: 5/8"

Passo de rosca: 18 fios - NF

KS3003 | KVA

Sensor duplo (4 fios)

Tipo: Pick-up magnético

Resistência interna: 550 Ohms

Tipo de rosca: 5/8"

Passo de rosca: 18 fios - NF



SENSOR DE PRESSÃO DE ÓLEO

VDO DE 0-10 - BARRA 1/2"

VDO DE 0-10 - BARRA 1/4"

Rosca de montagem: 13mm(0.51 polegadas) masculino

Faixa de medição: barra 0-8

Sobre a segurança da pressão: 1.5mpa

Alarme de pressão: 0.1 +/-0.02mpa

UNIVERSAL VDO DE 0 A 10 BARRAS 1/8"

Capacidade: 0-10bar

Número do modelo: 1/8NPT

Modelo: 1/8NPT

Cor: prata

Material: metal

Tamanho: comprimento: cerca de 80mm



SENSOR FILTRO AR

PGR124 | S5 GENUINO 1358837

Marca: Scania

Marcas Compátiveis: Scania

Compatibilidade: P/G/R/124

Observações: Peça Original Scania

Códigos: 1358837



BOMBA DE TRANSFERENCIA

YAMAGUCHI

Vazão: 25L/min

Dimensões da embalagem: 490mm (A) x 490mm (C) x 225mm (L)

Peso líquido: 6,1kg

Peso bruto: 6,9kg

Chave liga/desliga

Bateria: 12V



TAMPA FILTRO COMBUSTIVEL

SCANIA | 1429057

Scania 4-Series

Scania P-/G-/R-/T-Series

- DC 9, DC 11, DC-DT 12, DC 16

Scania Bus 4-/F-/K-/N-Series

- DC 9 PDE, DC-DT 12 HPI



COPO FILTRO SEPARADOR DE ÁGUA

PARKER | KR20014

LARGURA: 9,4CM

ALTURA: 7CM

PROFUNDIDADE: 9,4CM

PESO: 0,12KG



TAMPA DE RADIADOR

GENÉRICA P | 87089100



GENÉRICA G | 87089100



CHAVE DE TRANSFERÊNCIA AUTOM.

JNG HGLQ5 | 400/3P

CORRENTE TÉRMICA (ith) 400A

Tensão da bobina/motor: 220v

Tensão de Impulso (Uimp) 8kV

Tensão nominal de Controle 220vca

Corrente de Curto Circuito Limitada 50kA

Corrente Suportável (1s) 7kA

Essa chave pode ser usada nas tensões: 220v 380v 440v

Porém comando A1-A2 e B1-B2 é alimentado por 220v

JNG HGLQ5 | 630/3P

CORRENTE TÉRMICA (ith) 630A

Tensão da bobina/motor: 220v

Tensão de Impulso (Uimp) 8kV

Tensão nominal de Controle 220vca

Corrente de Curto Circuito Limitada 50kA

Corrente Suportável (1s) 7kA

Essa chave pode ser usada nas tensões: 220v 380v 440v

Porém comando A1-A2 e B1-B2 é alimentado por 220v

JNG HGLQ5 | 1000/3P

CORRENTE TÉRMICA (ith) 1000A

Tensão da bobina/motor: 220v

Tensão de Impulso (Uimp) 8kV

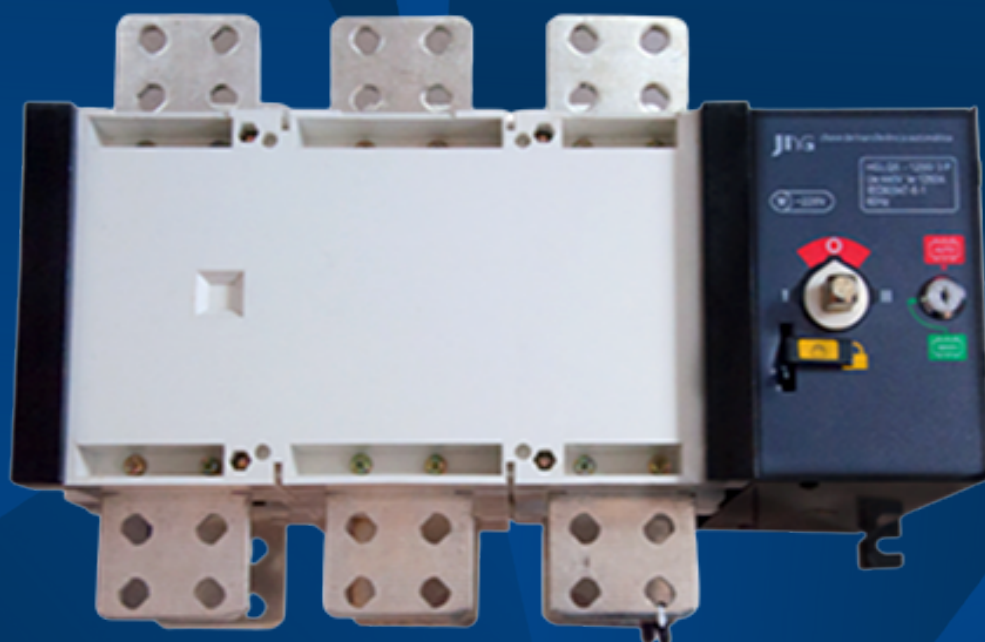
Tensão nominal de Controle 220vca

Corrente de Curto Circuito Limitada 50kA

Corrente Suportável (1s) 7kA

Essa chave pode ser usada nas tensões: 220v 380v 440v

Porém comando A1-A2 e B1-B2 é alimentado por 220v



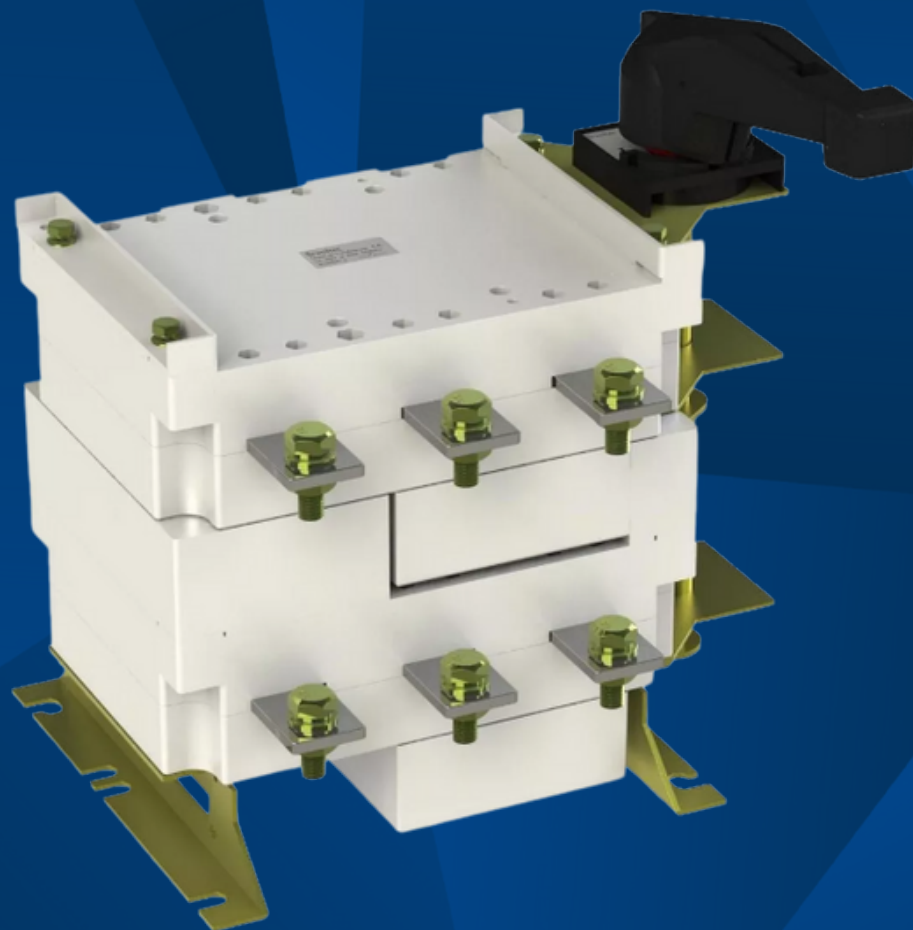
CHAVE DE TRANSFERÊNCIA MANUAL

JNG HGLQ5 | 400/3 400A

Corrente avaliada (I_{th}): 400A;
Tensão de isolamento (U_i): 1000V;
Tensão de choque (U_{imp}): 12kV;
Tensão de trabalho (U_e): AC440V;
Capacidade construtiva: 10le;
Capacidade de interrupção: 8le;
Corrente limitada - curto circuito: 70kA;
Corrente suportada (1s): 13kA;
Tempo de mudança I-II ou II-I: 0,6seg.;
Alimentação: 24Vcc, 48Vcc, 110Vca, 220Vca.

JNG HGLQ5 | 630/3 630A

Corrente avaliada (I_{th}): 630A;
Tensão de isolamento (U_i): 1000V;
Tensão de choque (U_{imp}): 12kV;
Tensão de trabalho (U_e): AC440V;
Capacidade construtiva: 10le;
Capacidade de interrupção: 8le;
Corrente limitada - curto circuito: 70kA;
Corrente suportada (1s): 13kA;
Tempo de mudança I-II ou II-I: 0,6seg.;
Alimentação: 24Vcc, 48Vcc, 110Vca, 220Vca.





Eduardo Lemes

(67) 9 9244-4686 | (67) 3356-0025

comercial10@cogera.com

www.cogera.com.br



DISTRIBUIDOR

